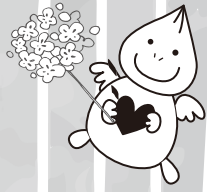


vol. 50

# 子育て コンビニ通信



地域で子育てを楽しもう



公式サイト



facebook



Blogややぶる



## みちあそび<sup>☆</sup>において！

「みち」を使って自由に遊んじゃおう！



2017こどもマルシェの様子



昭和の頃、子どもたちには目の前の「道」が遊び場のひとつでした。今、「道」は、歩いたり自転車や車で通るだけの通過地点となってしまっていますが、車が入らないようにきちんと安全確保をしてみると、そこは楽しい場所に变身！子どもだけでなく、地域みんなが自然と集まってくるから不思議！！

三鷹では子育てコンビニが中心となって、三鷹駅前の商店街などで不定期に開催しています



人工芝をドーンと敷いて段ボール遊び



2019GWの様子

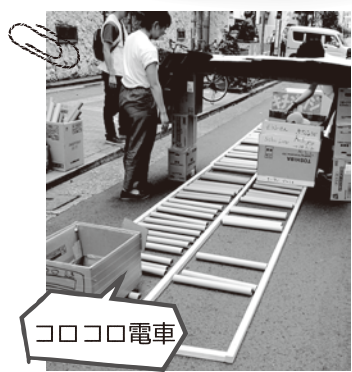
歌とギターのミニライブ



やってきた子ども達に、大人は遊び方を指示したりはしません。あくまでも子どもたちが自発的に遊ぶのをさりげなく手助けするだけ。子どもは遊びの専門家！



デッキブラシでゴシゴシきれいにするのも遊び♪



ココロ電車

巨大どうぶつ将棋



少し大きな子が小さな子にデッキブラシを自然に譲ります。ボランティアで中学生が参加してくれることも！

みちあそびを通して、大人や子どもが共存する豊かな地域になるのが願いです！

<開催アドバイザー協力 一般社団法人TOKYO PLAY>  
「すべての子どもが豊かに遊べる東京を！」を合言葉に、子どものよりよい遊び環境づくりに関する取り組みを進めている団体です。子育てコンビニは、TOKYO PLAYが推進する「とうきょうご近所みちあそびプロジェクト」のみちあそびパートナー団体になっています

- ～今後の三鷹みちあそび開催予定～
- ★みたかボランティアセンタ納涼祭り 8/24(土)16時～
- ★三鷹駅前中央通り商店会 日時未定

