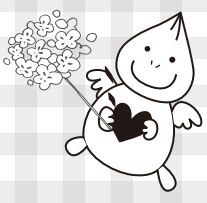


vol. 55

子育て コンビニ通信



地域で子育てを楽しもう



公式サイト



facebook



Blog ややぶる

家庭訪問型子育て支援

ホームスタート

ってなあに？



「孤独な育児からの解放、子育てを楽しめる環境づくり」をミッションに2002年より活動してきたNPO法人子育てコンビニが、家庭訪問型子育て支援ボランティア活動をスタートして、早3年経ちました。今では訪問ボランティアは約30名、そして60軒以上の家庭をのべ500回以上訪問させていただいています。

◎ホームスタートって何をするの？

小さなお子さんのいる家庭をホームビジターが訪問して、お話をしながら、一緒に家事や育児をして過ごします。一緒にお出かけすることもできます。週に一回計四回ほど訪問します。利用は無料です。

「大人とおしゃべりしたかった！」と、利用者の方々は初めて訪問したときに必ずおっしゃいます。初めての育児だったり、二人目、三人目が生まれた後だったり、子育ての大変さにアタフタしてしまって、つらいなあと感じたり、疲れがたまって元気が出ない時がありませんか？そんな時に、あなたのおうちに来てくれて、いろいろお話ができる“ご近所のおばちゃん”という感じの方がホームビジターさんです。ビジターさんはあくまでも地域の先輩ママ。専門家ではないので、お話を聴くだけで助言や指導はせずに一緒に考えます。シッターや家事代行はできません。 ※ホームスタートは、三鷹市社会福祉協議会の委託事業です

利用者さんからの声


- ・母乳育児にとらわれていたけど、ビジターさんに話を聞いてもらって楽になりました。
- ・よく泣く子で大変だとつらく感じていたけど、ウチの子だけじゃないんだとわかって気持ちにゆとりができました。
- ・「がんばってるね」と言っていたら「これでいいのかな」と思えるようになりました。
- ・実母や友だちに話したり相談しにくいことも、ビジターさんには話せます。

利用者さんの子どもの年齢層
0歳45%、1～2歳28%

ビジターさんからの声

- ・お母さんが子どもを可愛がっている姿を見て、わたしも元気をもらっています。
- ・わたしに色々話をしてくれるのが嬉しかったです。
- ・わたしは何もしていないのに、お母さんの表情がどんどん明るくなっていくのが不思議でした。

ビジター層は30代～70代の女性で
うち50代後半～60代が最多

ホームスタートを利用するには？	三鷹市内にお住まいで、未就学のお子さんがあるご家庭ならどなたでも利用できます。まずはお問合せください。調整役のオーガナイザーがお応えします
家庭訪問型子育て支援者(ホームビジター)になるには？	子育てや子育て支援の経験がある方が対象です。約40時間の養成講座を全受講修了後、認定されます。(受講は無料です) ☆2020年度家庭訪問型子育て支援者養成講座 2021年1月15日～2月26日(全7回・毎金曜日)9時30分～16時30分 @ みたかボランティアセンター
ホームスタートについてもっと詳しく知りたい方は！	☆地域説明会「ホームスタートを知ろう」 2020年11月13日(金)10時30分～12時 @みたかボランティアセンター
お申込みやお問合せはこちらまで	ホームスタート・みたか(NPO法人子育てコンビニ) 【事務所】上連雀8-4-1 ロマネスクビル2階 開所時間：平日10時～15時 ☎0422-41-7021 ✉h-start@kosodate.or.jp ライン→ 

<<説明会と講座の詳細は3Pをご覧ください>>